



LUMOVIEW  
Building Analytics

# WIR ERMÖGLICHEN KLIMANEUTRALE GEBÄUDE

Dr.-Ing. Silvan Siegrist  
Geschäftsführer & Co-Founder

# Bestandsgebäude sind ein **KLIMAPROBLEM**



**36% aller CO2-Emissionen**

= 1.4 Mia. t CO2  
pro Jahr EU-weit

**85%**

der Gebäude in der EU wurden vor 2001  
gebaut und sind nicht energieeffizient

**Nur 1%**

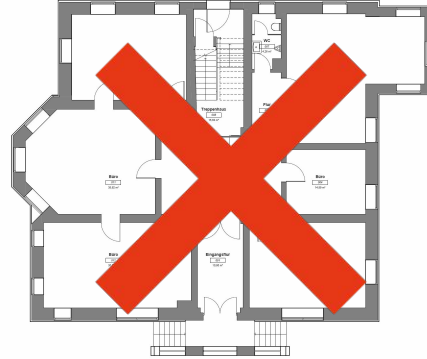
der Gebäude werden jedes  
Jahr energetisch saniert

# 220 MIO. GEBÄUDE haben KEINE DOKUMENTATION



## KEIN 3D-CAD-MODELL

Planen und sanieren  
ist mühsam



## KEIN GRUNDRISS

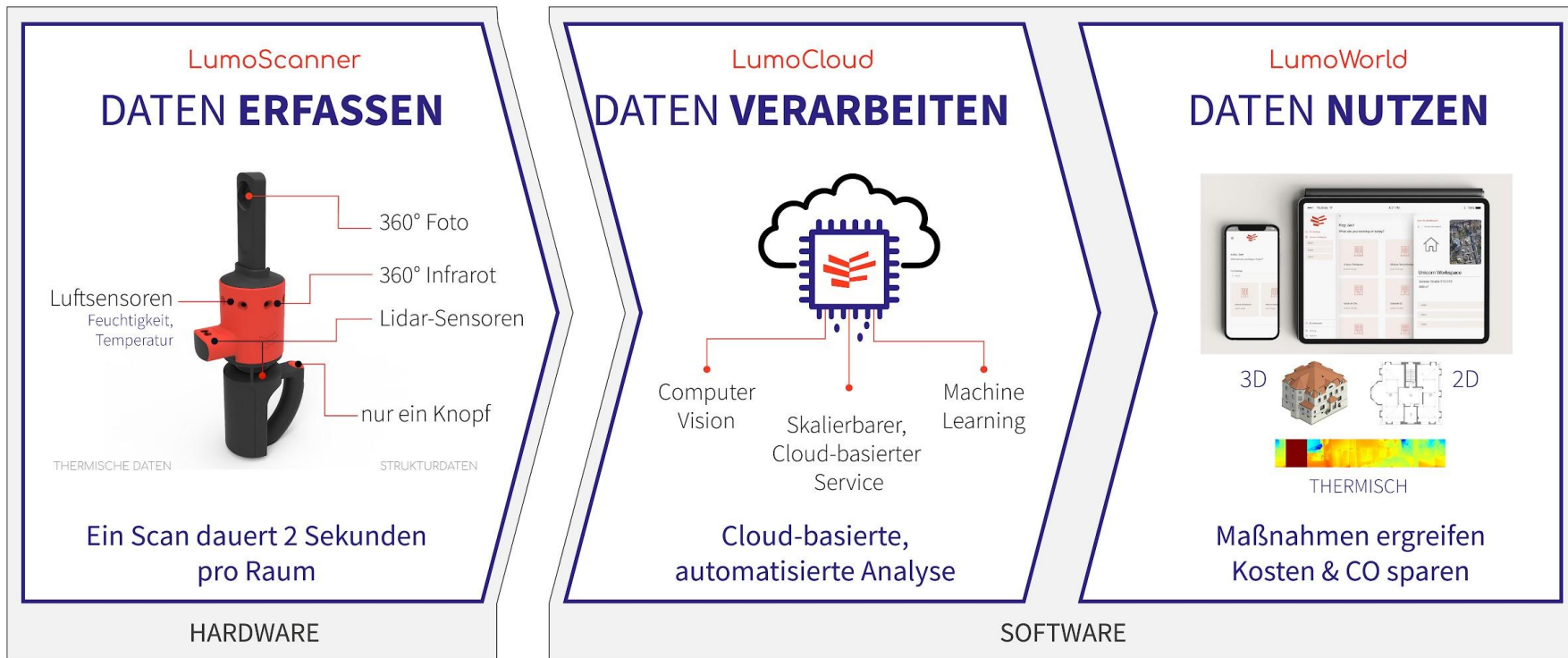
Vermieten und verwalten  
ist schwierig



## KEINE THERMALANALYSE

Energie und CO2 sparen  
ist kompliziert

# Wir scannen Gebäude in **2 SEKUNDEN** pro Raum



# Unsere Lösungen, um **GEBÄUDE ZU DEKARBONISIEREN**

## **MENGENRÜST “WIE GEBAUT”**

Ermöglicht die Berechnung von Renovierungskosten, CO2-Bilanzierungen und Scan-zu-BIM



## **RAUMBUCH “WIE GEBAUT”**

Ermöglicht es, Gebäude zu verwalten und zu warten



## **EXPORT ZU ERP / CAFM / BIM**

Ermöglicht eine digitale Gebäude-, Portfolio- und Anlagenverwaltung



## **CO2-BILANZIERUNG**

Ermöglicht es, den verbauten Kohlenstoff zu kennen und Lebenszyklusanalysen zu erstellen



## **ZIRKULARITÄT / MATERIALPASS**

Ermöglicht Einblicke zur Zirkularität eines Gebäudes

Concular



## **SANIERUNGSFAHRPLAN UND -PLANUNG**

Ermöglicht tiefgreifende Renovierungen, um massiv CO2-Emissionen und Kosten zu reduzieren





LUMOVIEW  
Building Analytics

**LET'S RENOVATE!**

**Silvan Siegrist**

Silvan.Siegrist@lumoview.com

+49 170 554 1625 | 

